

03/03/21



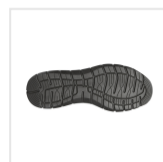
Scheda Tecnica



EN ISO 20345:2011

XR66_ROUTE S1P SRC

TAGLIE DA 35 A 48



TOMAIA:

Tessuto sintetico in alta frequenza

FODERA:

tessuto sintetico traspirante, resistente all'abrasione

PUNTALE:

Alluminio, 200 J

ANTIPERFORAZIONE:

Tessuto a perforazione "zero"

SOTTOPIEDE:

EVA multistrato, Removibile, anatomico, antistatico

SUOLA:

PU Alta Densità; antiscivolo SRC

PESO (42)

490 GR

MONDOPOINT®:

Natural comfort 11

Sottopiede



X-CONTROL

Tecnologie

Certificazioni



Destinazione d'uso

- Logistica
- Impiantistica
- Ambienti Secchi