

Estintore Carrellato a polvere da kg 50

Cod. **P50-12131 M.I. 12135 CE** Classi di fuoco **A - B1 - C** Omologato D.M. 06/03/92 (UNI 9492)
 Certificato PED: CE 1370



Materiali solidi organici
 legno, gomma e tessuti;



Liquidi infiammabili
 petrolio, benzina ecc.;



Gas infiammabili
 Metano, Propano, ecc.;

STRUTTURA PORTANTE

La struttura è costruita in tubolare in acciaio, viene verniciata con polvere epossidica poliuretanic di colore giallo resistente agli agenti atmosferici ed ai raggi ultravioletti.

SERBATOIO

Il serbatoio è certificato secondo la direttiva PED 2014/68/UE per una pressione massima d'esercizio di 18 bar a 60°C. Il serbatoio è realizzato in DD12 ed ogni serbatoio viene collaudato idrostaticamente a 30 bar per trenta secondi. I serbatoi vengono verniciati di colore Rosso Ral 3000.

VALVOLA A VOLANTINO 2"

La valvola è costruita in ottone e ha superato i requisiti essenziali di sicurezza previsti dalla direttiva PED 2014/68/UE, essa è completa di valvola di sicurezza tarata a 24 bar. Dotata di sigillo di sicurezza verde per migliorare il controllo visivo a distanza. Un solo sguardo è sufficiente per verificare se l'apparecchio è stato manomesso. La valvola è completa di tubo pescante in pvc.

MANOMETRO

L'indicatore di pressione integrato ha Ø 23 mm. L'ago posizionato nella zona verde indica che l'estintore è sotto pressione e pronto all'uso, mentre se l'ago è nel campo rosso rivolgersi al centro autorizzato di manutenzione.

DISPOSITIVO DI EROGAZIONE

Composto da tubo in EPDM, completo di valvola a sfera in ottone e cono erogatore in polipropilene. Dispositivo che permette la polverizzazione dell'estinguente con effetto manto denso, consentendo al getto di soffocare immediatamente il fuoco.

ESTINGUENTE

La polvere è costituita da Fosfato Monoammonio, da Solfato di Ammonio e additivi in grado di garantire fluidità e idrorepellenza. Certificata EN 615. Altissimo grado di controllo qualità in fabbriche di indiscussa capacità e continuità della qualità del prodotto.

IMPIEGO ED USO

- 1) Svolgere la manichetta dall'estintore ed impugnare la pistola
- 2) Togliere la spina di sicurezza e aprire la leva della valvola
- 3) Aprire la leva sulla pistola erogatrice e dirigere il getto alla base delle fiamme sventagliando per distribuire l'estinguente in modo equivalente.

In caso di incendio di liquidi infiammabili non avvicinarsi troppo, stare ad una distanza di 4 - 5 mt.

A norma del DM 10/03/98 e DL 81/2008 occorre un adeguato periodo d'addestramento all'uso degli estintori.

Questo estintore può essere impiegato in tutti i tipi di incendio di classi A B C anche su apparecchiature in tensione fino a 1000 Volt alla distanza di 1 mt.



Made in Italy



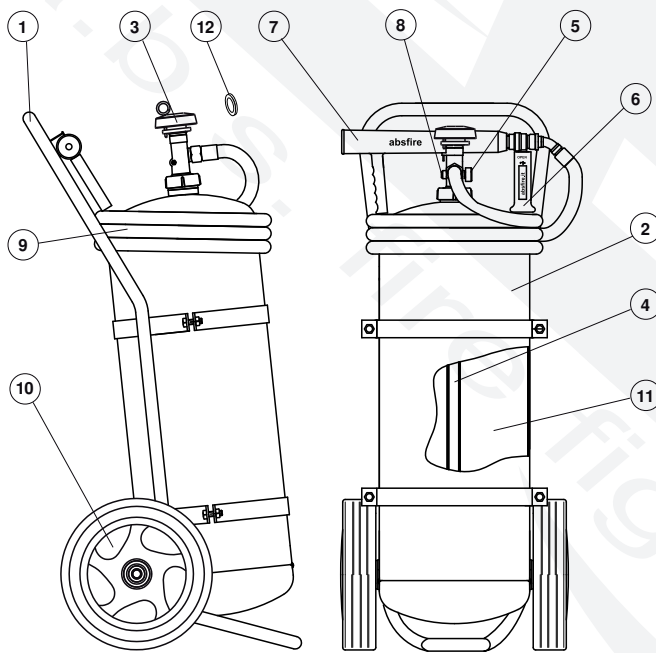
Caratteristiche Tecniche

Serbatoio "Ø" : **300 mm**
 Spessore : **2,5 mm**
 Materiale : **DD12 UNI EN 10111**
 Pressione di Esercizio : **14 bar a 20°C**
 Pressione di Collaudo conforme Dir. PED : **30 bar**
 Pressione di Scoppio : **>55 bar**
 Temperatura di Lavoro : **-20°C +60°C**
 Estinguente : **Polvere ABC30%**
 Propellente : **Azoto o aria deumidificata**

Carica Nominale : **50 Kg**
 Tempo di Scarica : **41 sec**
 Lunghezza del Getto : **12 m**

Dimensioni

Altezza ~ : **1.120 mm**
 Larghezza ~ : **450 mm**
 Profondità ~ : **610 mm**
 Peso ~ : **80 kg**



Elenco parti di ricambio

Pos.	Descrizione	Codice	Q.tà
1	Struttura	21003_1_VG	1
2	Serbatoio	27817_V	1
3	Valvola	21820	1
4	Pescante	21715	1
5	Manometro	21511_1	1
6	Valvola a sfera	66020	1
7	Cono erogatore	21038	1
8	Valvola di sicurezza	21083	1
9	Tubo di scarica	21623	1
10	Ruote diam. 300 mm	21931	2
11	Polvere ABC	31130	50
12	Guarnizione fibra	20021	1

L'uso di ricambi non originali fa decadere l'Approvazione dell'estintore

Manutenzione e Garanzia

La manutenzione dell'estintore deve essere eseguita da personale esperto e qualificato con periodicità prevista dalla normativa D.Lgs 81/2008, UNI 9994-1:2013 ed in accordo alla D.M. 10/03/1998.

L'estintore è coperto da garanzia di mesi 12 dalla data della fornitura e comprende l'eventuale riparazione o totale sostituzione delle parti che risultassero non efficienti per difetti di produzione.

Per usufruire della garanzia dell'estintore deve essere reso in porto franco in fabbrica.

La garanzia non ha validità in caso manomissione, mancata manutenzione e per interventi eseguiti da personale non autorizzato.

La ricarica deve essere effettuata da un centro autorizzato e certificato da .A.B.S. S.r.l.